

การทำ Portfolio

มี 2 ส่วน

1.ประวัติส่วนตัว จำนวน 1 หน้า

2.ผลงานต่างๆ โปรดระบุ 2 – 8 หน้า

และใส่ใบ ปพ.1 ไว้หน้าสุดท้าย

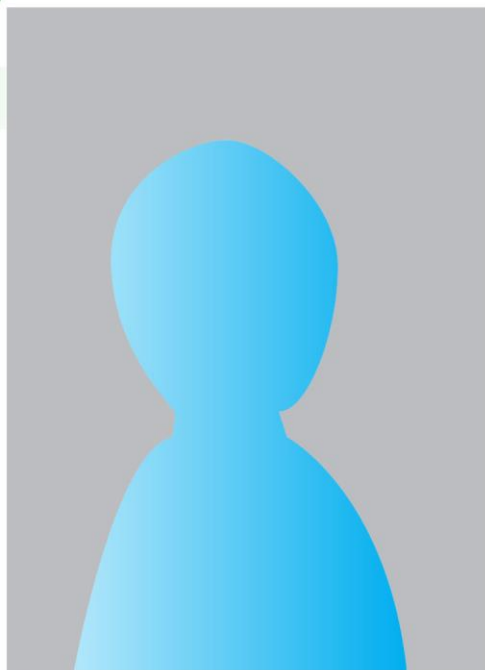
รวมทั้งหมดจำนวนไม่เกิน 10 หน้า

การออกแบบรูปลักษณะของ Portfolio ขึ้นอยู่กับนักเรียน โดยขอให้มี
ข้อมูลครบถ้วนตามข้อมูลข้างต้น

ใบประกาศที่แสดงอยู่บน Portfolioให้นำมาในวันสอบสัมภาษณ์
เพื่อให้คณะกรรมการตรวจสอบ

ประวัติส่วนตัว

ชื่อ	นามสกุล		
Name	Surname		
อายุ	ปี	วัน/เดือน/ปี	เกิด
เพศ	เชื้อชาติ	สัญชาติ	ศาสนา
หมายเลขประจำตัวประชาชน			
ภูมิลำเนา			
ที่อยู่			
หมายเลขโทรศัพท์ติดต่อ	E-mail		



การศึกษา

ระดับประถมศึกษา จากโรงเรียน	คะแนนเฉลี่ย
ระดับมัธยมศึกษาตอนต้น จากโรงเรียน	คะแนนเฉลี่ย
ระดับมัธยมศึกษาตอนปลาย จากโรงเรียน	คะแนนเฉลี่ย

ข้อมูลครอบครัว

บิดา ชื่อ	นามสกุล	อายุ	ปี	อาชีพ
สถานภาพ	หมายเลขโทรศัพท์ติดต่อ			
มารดา ชื่อ	นามสกุล	อายุ	ปี	อาชีพ
สถานภาพ	หมายเลขโทรศัพท์ติดต่อ			
มีพี่น้องจำนวน	คน	เป็นลำดับที่		
ผู้ปกครอง ชื่อ	นามสกุล	อายุ	ปี	อาชีพ
ความสัมพันธ์	หมายเลขโทรศัพท์ติดต่อ			

ความสามารถพิเศษและงานอดิเรก

ความสามารถพิเศษ/ด้านกีฬา

ความรู้ภาษาต่างประเทศ

งานอดิเรก

ผลงานกิจกรรมเชิงวิชาการ ดนตรี ศิลปวัฒนธรรม กีฬา คุณธรรม
จริยธรรม กิจกรรมที่เกี่ยวข้องต่างๆ ทั้งระดับโรงเรียน ระดับเขต
ระดับภาค ระดับชาติ หรือระดับนานาชาติ

นักเรียนสามารถระบุผลงาน ดังตัวอย่างต่อไปนี้

ผลงาน “กิจกรรมเชิงวิชาการ....”

ชื่อกิจกรรม “การแข่งขันด้านคอมพิวเตอร์”

ผลงานกิจกรรมเชิงวิชาการ ดนตรี ศิลปวัฒนธรรม กีฬา คุณธรรม
จริยธรรม กิจกรรมที่เกี่ยวข้องต่างๆ ทั้งระดับโรงเรียน ระดับเขต
ระดับภาค ระดับชาติ หรือระดับนานาชาติ

นักเรียนสามารถระบุผลงาน ดังตัวอย่างต่อไปนี้

ผลงาน "กิจกรรมเชิงวิชาการ...."

ชื่อกิจกรรม "การแข่งขันด้านคอมพิวเตอร์"

ใบประกาศนียบัตรหรือใบรับรองการแข่งขัน ประเภทต่างๆ

ให้นักเรียนสแกนใบประกาศนียบัตรหรือใบรับรอง เป็น
ไฟล์ .jpeg แล้วใส่ลงในตาราง

ตัวอย่าง

 <p>A certificate from Mahachulalongkornrajavidyalaya University (MURU) in Bangkok. The text is in Thai and mentions a competition. It features the university's logo at the top center and two signatures at the bottom.</p>	 <p>A colorful certificate from the Ministry of Education, Thailand. It is for a competition held at the National Children's Library. The text is in Thai and includes the date 'ปี ๒๕๖๖' (2023) and 'วันที่ ๓๐ กันยายน ๒๕๖๖' (September 30, 2023). It features a cartoon illustration of children playing at the bottom.</p>
 <p>A certificate with a decorative yellow and orange border. The text is in Thai and appears to be a certificate of appreciation or recognition. It includes a signature and a date.</p>	 <p>A blurred certificate with a white background and a thin border. It features a logo at the top left and some text in Thai, but the details are not legible due to the blur.</p>

ใบประกาศนียบัตรหรือใบรับรองการแข่งขัน ประเภทต่างๆ

ให้นักเรียนสแกนใบประกาศนียบัตรหรือใบรับรอง เป็น
ไฟล์ .jpeg แล้วใส่ลงในตาราง

ตัวอย่าง

 <p>A certificate from Mahachulalongkornrajavidyalaya University (MURU) in Bangkok. The text is in Thai and mentions a competition. It features the university's logo at the top center and two signatures at the bottom.</p>	 <p>A colorful certificate from the Ministry of Education, Thailand. It is for a competition held at the National Children's Library. The text is in Thai and includes the date 'ปี ๒๕๖๖' (2023) and 'วันที่ ๓๐ กันยายน ๒๕๖๖' (September 30, 2023). It features a cartoon illustration of children playing at the bottom.</p>
 <p>A certificate with a decorative yellow and white border. The text is in Thai and appears to be a certificate of appreciation or recognition. It includes a signature and a date.</p>	 <p>A blurred certificate with a white background and a thin border. It features a logo at the top left and some text in Thai, but the details are not legible due to the blur.</p>

ใบประกาศนียบัตรหรือใบรับรองการแข่งขัน ประเภทต่างๆ

ให้นักเรียนสแกนใบประกาศนียบัตรหรือใบรับรอง เป็น
ไฟล์ .jpeg แล้วใส่ลงในตาราง

ตัวอย่าง

 <p>มหาวิทยาลัยราชภัฏรำไพพรรณี มหาวิทยาลัยราชภัฏรำไพพรรณี วิทยาเขตปัตตานี มหาวิทยาลัยราชภัฏรำไพพรรณี วิทยาเขตปัตตานี มหาวิทยาลัยราชภัฏรำไพพรรณี วิทยาเขตปัตตานี</p>	 <p>กระทรวงศึกษาธิการ กรมส่งเสริมการศึกษานอกระบบ และ成人ศึกษา ศูนย์พัฒนาเด็กเล็กบ้านการุณย์นวม ได้ผ่านเกณฑ์ประเมินศูนย์เด็กเล็กคุณภาพ ประจำปี ๒๕๕๖ วันที่ ๓๐ กันยายน ๒๕๕๖</p>
 <p>ประกาศนียบัตร เรียนดี มีความรู้ เรียนดี มีความรู้ เรียนดี มีความรู้ เรียนดี มีความรู้ เรียนดี มีความรู้</p>	

ใบประกาศนียบัตรหรือใบรับรองการแข่งขัน ประเภทต่างๆ

ให้นักเรียนสแกนใบประกาศนียบัตรหรือใบรับรอง เป็น
ไฟล์ .jpeg แล้วใส่ลงในตาราง

ตัวอย่าง

ใบประกาศนียบัตรหรือใบรับรองการแข่งขัน ประเภทต่างๆ

ให้นักเรียนสแกนใบประกาศนียบัตรหรือใบรับรอง เป็น
ไฟล์ .jpeg แล้วใส่ลงในตาราง

ตัวอย่าง

ใบประกาศนียบัตรหรือใบรับรองการแข่งขัน ประเภทต่างๆ

ให้นักเรียนสแกนใบประกาศนียบัตรหรือใบรับรอง เป็น
ไฟล์ .jpeg แล้วใส่ลงในตาราง

ตัวอย่าง

 <p>มหาวิทยาลัยราชภัฏรำไพพรรณี มหาวิทยาลัยราชภัฏรำไพพรรณี วิทยาเขต หนองคาย มหาวิทยาลัยราชภัฏรำไพพรรณี วิทยาเขตหนองคาย (จ.น.) มหาวิทยาลัยราชภัฏรำไพพรรณี วิทยาเขตหนองคาย มหาวิทยาลัยราชภัฏรำไพพรรณี วิทยาเขตหนองคาย มหาวิทยาลัยราชภัฏรำไพพรรณี วิทยาเขตหนองคาย</p>	 <p>กระทรวงศึกษาธิการ กรมส่งเสริมการศึกษานอกระบบ ศูนย์พัฒนาเด็กเล็กบ้านการุญเกษมช้อย ได้ผ่านเกณฑ์ประเมินศูนย์เด็กเล็กคุณภาพ ประจำปี ๒๕๕๖ วันที่ ๓๐ กันยายน ๒๕๕๖</p>
 <p>ประกาศนียบัตร เรียนดี มีความดี เรียนดี มีความดี เรียนดี มีความดี เรียนดี มีความดี เรียนดี มีความดี เรียนดี มีความดี เรียนดี มีความดี</p>	

